



学習の
ヒント

室外の空気の温度は「気温」という。室内の空気の温度は「室温」という。
教科書 8,198 ページを見て、温度計の使い方をかくにんしよう。
また、下の温度計の目もりを読んで、温度を書こう。

気温のはかり方・読み方

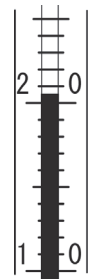
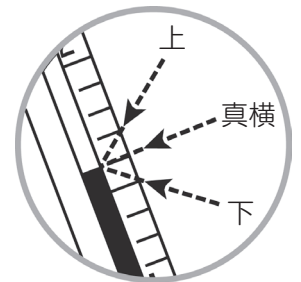
月 日 () 名前

気温をはかるとき

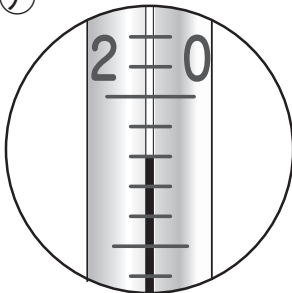
- (1) 時間や日にちをおいて気温をはかるときには、 [同じ ・ そのときはかりたい] 場所ではかる。
- (2) えきだめに [直せつ ・ 絶対に] 日光が当たらないようにしてはかる。
- (3) 温度をはかるときには、 [風通しの良い ・ 閉めきった] 場所ではかる。

温度計の読み方

- (1) 温度計がななめになっているときは、目もりを [上 ・ 真横 ・ 下] から読む。
- (2) えきの先に [近い ・ 遠い] 方の目もりを読む。
- (3) えきの先が目もりの真ん中にきたときは、 [上 ・ 下] の方の目もりを読む。
- (4) 下の㉗㉘㉙のそれぞれの温度を () に書こう。

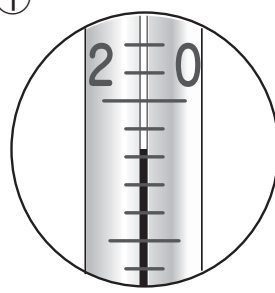


㉗



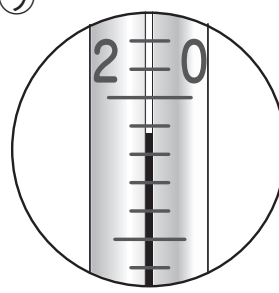
()℃

㉘



()℃

㉙



()℃