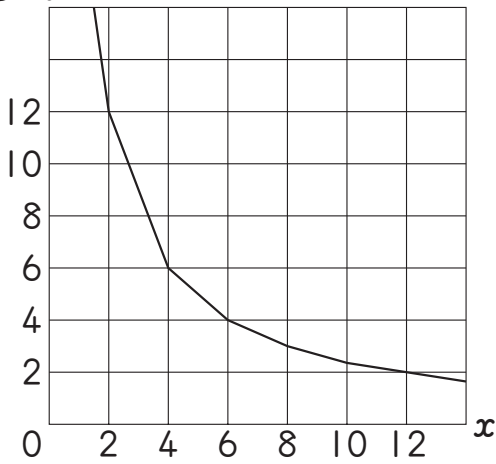
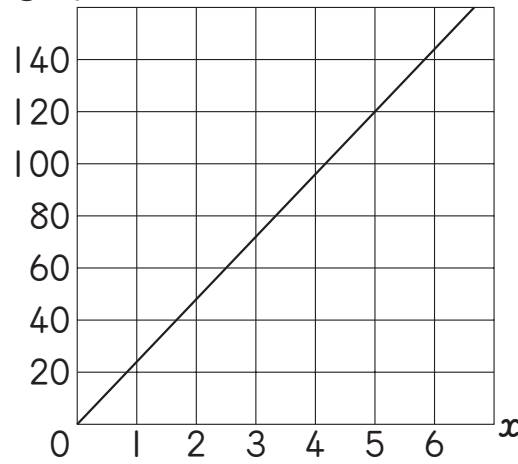
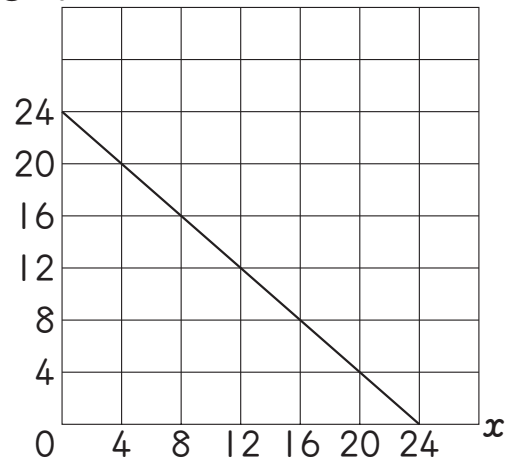




	組	番	名前
--	---	---	----

13 比例と反比例 (比例のグラフ)

1 比例の関係を表すグラフはどれでしょうか。選んだ理由も書きましょう。

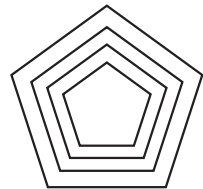
① y ② y ③ y 

グラフの番号 (選んだ理由

2 正五角形の1辺の長さと、まわりの長さの関係について考えましょう。

① 表を完成させましょう。

1辺の長さ x (cm)	0	1	2	3	4	5	7		15	
まわりの長さ y (cm)	0	5	10	15				60	75	110



② 1辺の長さとまわりの長さとの関係を式に表しましょう。

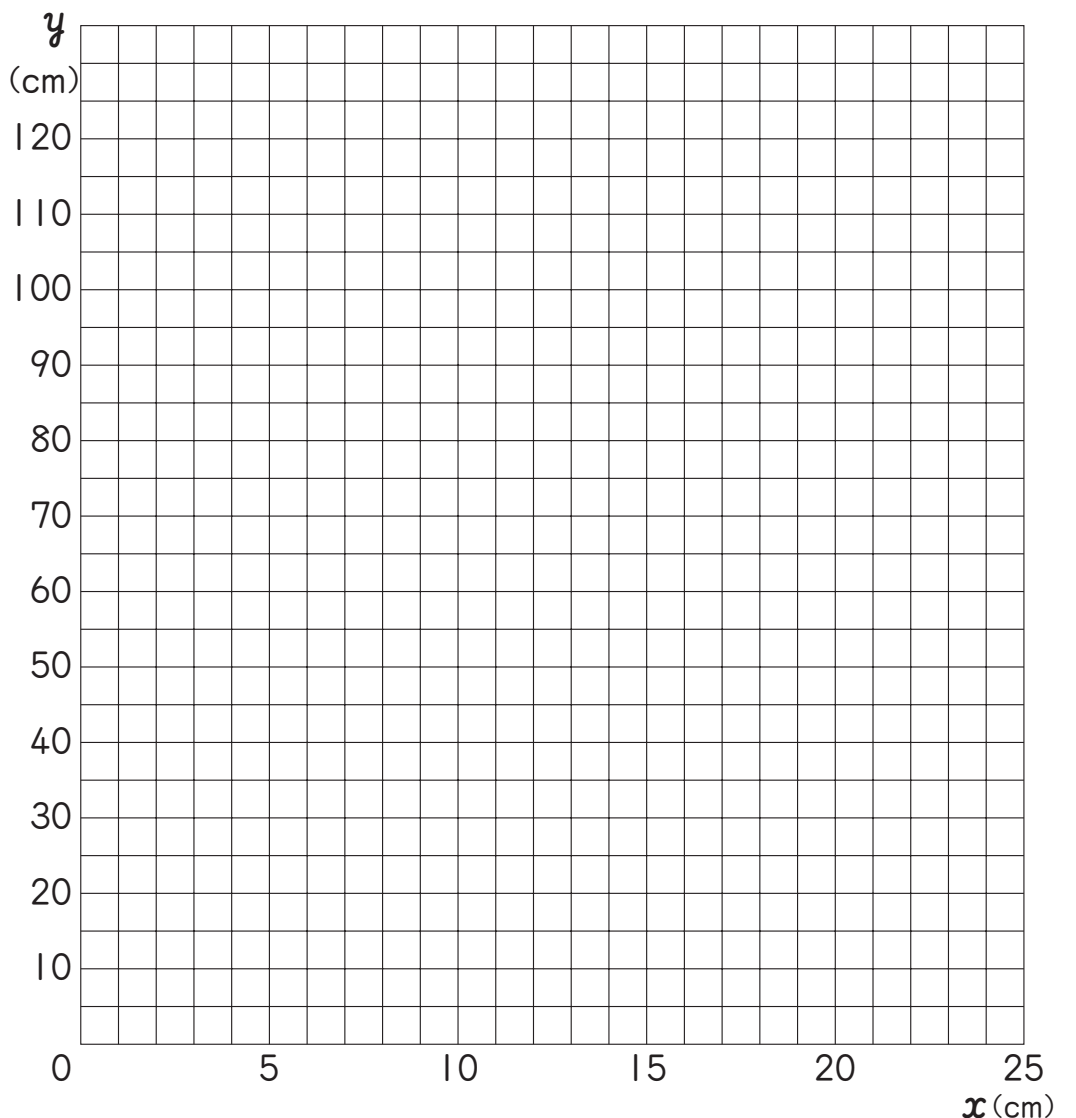
()

③ 右のグラフ用紙に1辺の長さとまわりの長さの関係をかきましょう。

④ 1辺の長さが次の値のとき、まわりの長さをグラフから求めましょう。

・ 6cmのとき cm・ 10cmのとき cm

⑤ まわりの長さが次の値のとき、1辺の長さをグラフから求めましょう。

・ 20cmのとき cm・ 70cmのとき cm

ひとつだけ ぬりましょう。



やさしかった



ふつう



むずかしかった

 x (cm)