



組	番	名前
---	---	----

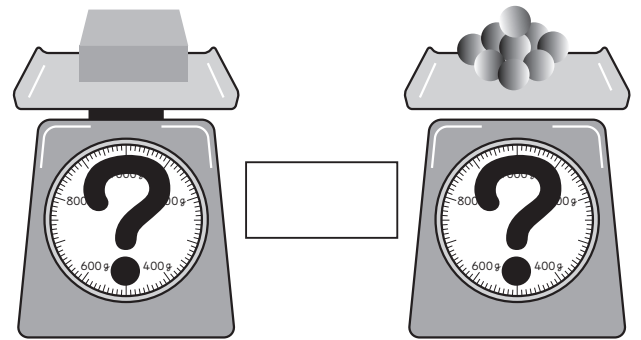
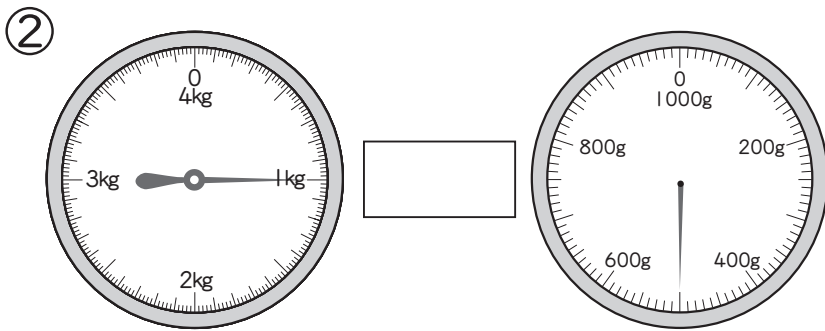
## 16 重さ (もののかさと重さ・重さの計算)

1 重さくらべをしています。□にあてはまる不等号  
または等号を書きましょう。

不等号 >, <  
等号 =

① 鉄 100g □ わた 200g

③ ねん土のかたまりを、形をかえて重さをはかりました。



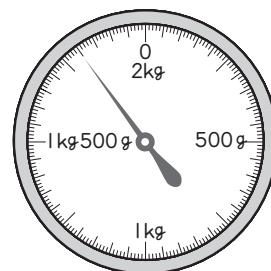
2 かごにのせて、みどりさんの家のあかちゃんの<sup>たいじゅう</sup>体重をはかったら、5kg300gありました。かごの重さは800gです。あかちゃんの体重は何kg何gになりますか。また、何kgですか。



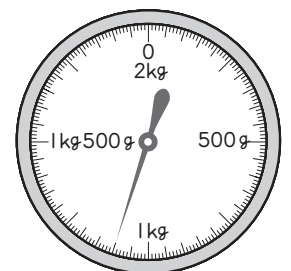
式

答え ( )

3 たくさんは、みかんの重さをはかろうとしましたが、2kgまではかれるはかりしかありません。2回に分けてはかったところ、右のようになりました。みかんの重さは、何kgですか。



1回目



2回目

式

答え ( )

ひとつだけ ぬりましょう。

やさしかった

ふつう

むずかしかった