

	組	番	名前	
--	---	---	----	--

9 図形の角 (四角形の角, 多角形の角の大きさの和)



こんどは四角形の角の和です。
4つの角の大きさをたすと何度になるのかな？



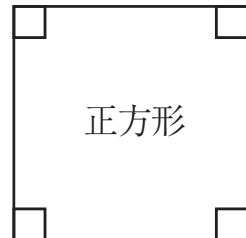
かんたんです。
長方形や正方形で
考えたら…,



長方形



どちらも4つの
角は直角だから
 $90^\circ \times 4 = 360^\circ$

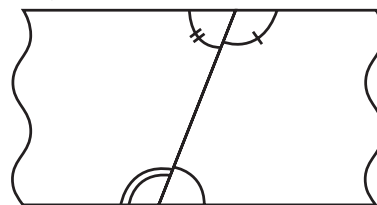
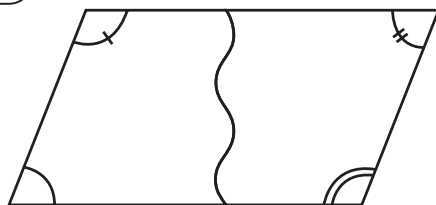


正方形



平行四辺形の場合は？

2つに切って入れかえると,



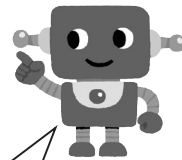
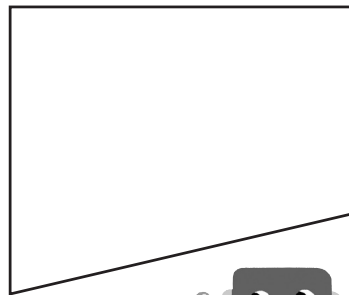
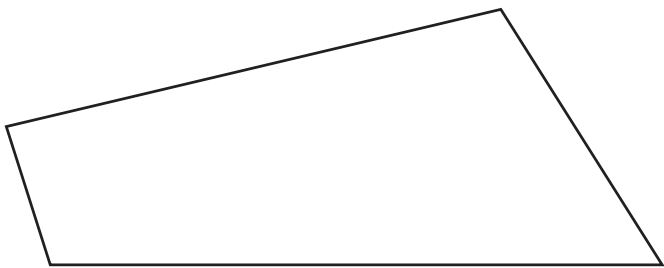
合計 °

4つの角が集まって
 180° が上と下にできる。

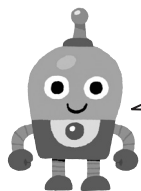
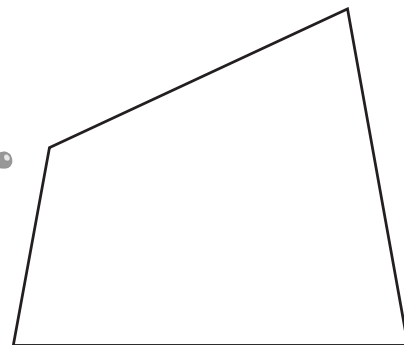


下のような四角形でも
 360° になるかな？

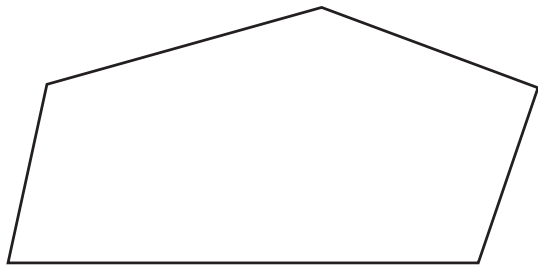
- 分度器で測ったり,
• 4つの角を切って1つの所にまとめたりしましょう。



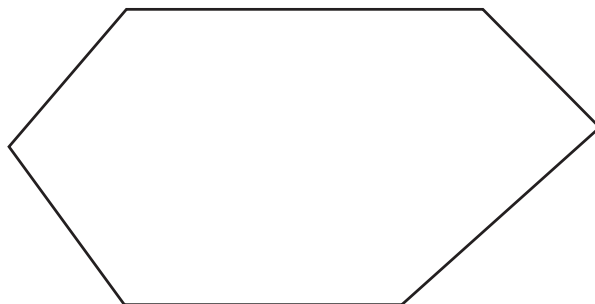
対角線を1本引くと
三角形がいくつできるかな？



五角形や六角形は
三角形に分けてみよう。



五角形の5つの角の大きさの和は °



六角形の6つの角の大きさの和は °

ひとつだけ ぬりましょう。

