

組	番	名前
---	---	----

⑤ 単位量あたりの大きさ (1) (こみぐあいの比べ方)

1 右の表は、ある部屋にとまっている人数と部屋の広さを表したものです。どの部屋が、いちばんこんでいるといえますか。

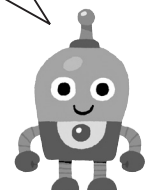
人数と部屋の広さ

	松	竹	梅
人数 (人)	7	10	13
広さ (畳)	8	12	16

① 1人あたりの広さで比べましょう。

答え ()

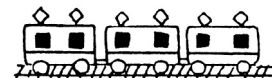
1畳はたたみ
1まい分の広
さだよ。



② 1畳あたりの多さで比べましょう。

答え ()

2 次の電車は、1両あたり何人乗っていると考えられるでしょうか。
小数第一位を四捨五入して、整数で求めましょう。



	1両目	2両目	3両目	4両目	5両目	6両目
乗っている人数 (人)	84	102	138	174	165	143

式

電車のこみぐあいなどは
車両によってちがうので、
平均して同じようにこみ
あっていると考えます。



答え ()

ひとつだけ ぬりましょう。

やさしかった	ふつう	むずかしかった