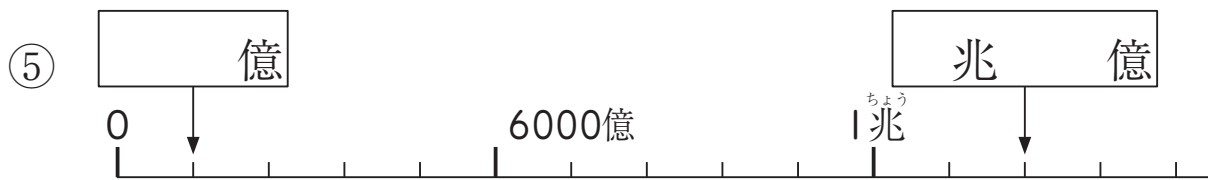
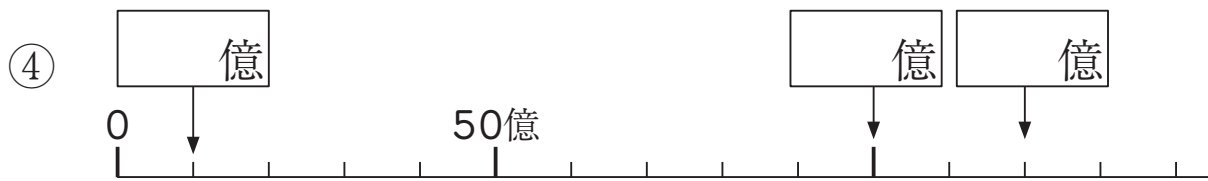
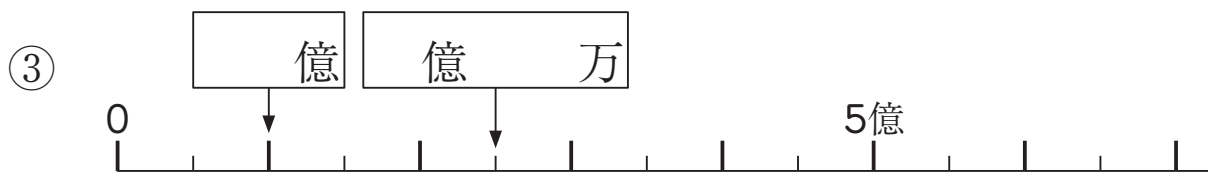
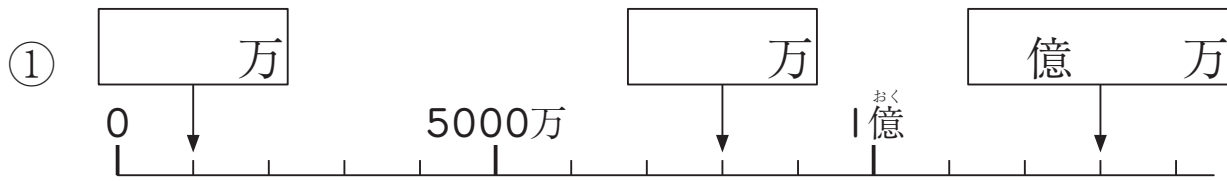


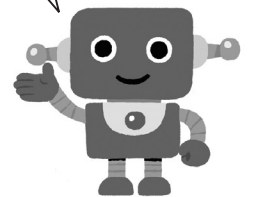
組	番	名前
---	---	----

## ① 大きい数 (整数のしくみ・大きい数の計算)

1 次の数直線で、□にあてはまる数を書きましょう。



1目もりは、いくつを表しているかな。



2 次の2つの数の大小を、不等号を使って表しましょう。

① 210092000 □ 31092000

② 405310000 □ 400531000

3 次の和や差を求めましょう。

① 16億と39億の和。( )

② 238万+412万=

③ 43兆と5兆の差。( )

④ 703億-584億=

4 次の積や商を求めましょう。

① 48万×2=

② 315億×10=

③ 680万÷10=

④ 800兆÷8=

ひとつだけ ぬりましょう。

やさしかった      ふつう      むずかしかった