

	組	番	名前	
--	---	---	----	--

③ わり算 (1つ分の数をもとめる計算)

1 次のわり算の答えをもとめるときは、何のだんの九九を使えばよいですか。また、答えをもとめましょう。

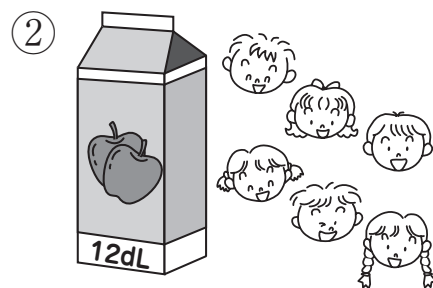
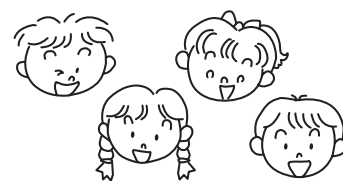
- | | |
|-------------------------|-------------------------|
| ① $15 \div 5 =$ () のだん | ② $48 \div 8 =$ () のだん |
| ③ $28 \div 7 =$ () のだん | ④ $24 \div 6 =$ () のだん |
| ⑤ $18 \div 2 =$ () のだん | ⑥ $20 \div 4 =$ () のだん |

2 次のわり算をしましょう。

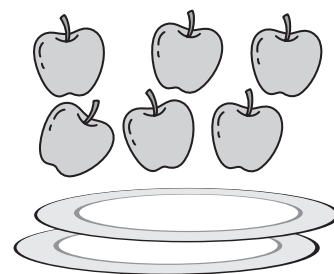
- | | | | |
|---------------|---------------|---------------|--------------|
| ① $18 \div 3$ | ② $35 \div 5$ | ③ $42 \div 6$ | ④ $8 \div 2$ |
| ⑤ $14 \div 7$ | ⑥ $81 \div 9$ | ⑦ $36 \div 4$ | ⑧ $9 \div 3$ |
| ⑨ $40 \div 8$ | ⑩ $63 \div 7$ | ⑪ $10 \div 5$ | ⑫ $6 \div 2$ |

3 絵を見て、わり算の式になる問題しきを作りたいと思います。□にあてはまる数を書きましょう。

- ① □ このおかしを、□ 人で同じ数ずつ分けます。1人分は、何こになるでしょうか。
- ② □ dLのジュースを、□ 人で同じりょうずつ分けます。1人分は、何dLになるでしょうか。



4 絵を見てわり算の式になる問題を作しましょう。



ひとつだけ ぬりましょう。

やさしかった	ふつう	むずかしかった