

| | | |
|---|---|----|
| 組 | 番 | 名前 |
|---|---|----|

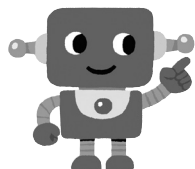
④ たし算の ひっ算 () を つかった 計算

1 つぎの 計算を しましょう。

① $32 + 28 + 2$

② $24 + 28 + 42$

③ $37 + 6 + 24$



たし算では
たす じゅんじょを
かえて 計算できます。

【れい】 $23 + 32 + 8 = 23 + \underbrace{(32 + 8)}_{40} = 63$

2 くふうして 計算を しましょう。

① $46 + 54 + 38$

② $32 + 49 + 18$

③ $8 + 47 + 22$

どれと どれを たすと
ぴったりした 数に なるかな。



ひとつだけ ぬりましょう。

| | | |
|--------|-----|---------|
| | | |
| やさしかった | ふつう | むずかしかった |